

Informationen zum Master-Lehramtsteilstudiengang „Bildende Künste“



Inhalt

- [Ansprechpartner*innen](#)
- [Key Facts MA-Studiengang „Bildende Künste“](#)
- [Welche Kurse muss ich belegen?](#)
 - [Künstlerische Entwicklungsvorhaben](#)
 - [Künstlerisch-praktische Studien](#)
 - [Kunstpädagogische Studien](#)
- [Studienpläne für LAGS, LASEk und LAS-Sek](#)
- [Zulassung zur Abschlusspräsentation](#)
- [Vorlesungsverzeichnis](#)
- [Anmeldung zu Lehrveranstaltungen](#)
- [Bewertung von Studien- und Prüfungsleistungen](#)
- [Das Studienbuch](#)
- [Studieren im Ausland](#)
- [International Office](#)

Ansprechpartner*innen

In der folgenden Präsentation geben wir Ihnen einen Überblick über die Struktur Ihres Masterstudiums an der HFBK Hamburg. Falls trotzdem Fragen offen bleiben oder eine Beratung gewünscht wird, stehen Ihnen folgende Ansprechpartner*innen gerne zur Verfügung:

Abteilung für Studierenden- und Prüfungsangelegenheiten

Adresse: Wartenau 15, Raum 01 / 04a

Öffnungszeiten: Dienstag und Donnerstag 10-12 Uhr und 13-15 Uhr und individuell nach Terminvereinbarung

Telefon: +49 40 23 85 82 -270 / -269 / -363

E-Mail: Anfragen zu Prüfungsangelegenheiten bitte an hfbk-pruefungsverw@hfbk.hamburg.de,
Anfragen zu Studierendenangelegenheiten bitte an hfbk-studverw@hfbk.hamburg.de

- InfoService - Zentrale Beratungsstelle bei administrativen und organisatorischen Fragen rund um Bewerbung und Studium an der HFBK Hamburg,
- Grundsatzfragen,
- Studienplatzbewerbungsverfahren und Zulassung,
- Promotionsbewerbungsverfahren und Promotionsabschlussverfahren
- Einschreibung, Rückmeldung, Beurlaubung, Exmatrikulation,
- Semesterbescheinigungen, Ersatzbescheinigungen, Beglaubigungen, Bafög-Bescheinigungen, Rentenbescheinigungen, Anschriftenänderungen u.ä.,
- Anerkennung von Studien - und Prüfungsleistungen
- Anmeldung für die 1. Präsentation Bachelor und Organisation des Prüfungsverfahrens,
- Anmeldung für Abschlussprüfungen und Organisation des Prüfungsverfahrens,
- Erstellung von Abschluss- und Zeugnisunterlagen und (auch vorläufigen) Transcript of Records (ToR),
- Notenbescheinigungen, Studienbücher, Prüfberechtigung, Prüfungstermine, Rücktritt, Fristverlängerung

Key Facts

Studiengang:	MA-Lehramtsteilstudiengang „Bildende Künste“ für die Lehramtstypen Lehramt an Grundschulen (LAGS, 18 LP) Lehramt für Sek. I und II (LASek, 22 LP) Lehramt für Sonderpädagogik mit der Profilbildung Sekundarstufe (LAS-Sek, 20 LP)
Abschluss:	Master of Education (120 LP)
Regelstudienzeit:	2 Jahre (4 Semester)
Wichtige Dokumente:	<u>Fachspezifische Bestimmungen LAGS</u> <u>Modulhandbuch LAGS</u> <u>Fachspezifische Bestimmungen LASek, LAS-Sek</u> <u>Modulhandbuch LASek, LAS-Sek</u>

Welche Kurse muss ich belegen?

(LAGS, 4 Semester)

- Grundsätzlich teilt sich das Studium an der HFBK in unterschiedliche Lehrveranstaltungen auf: **Module** und **begleitende Lehrangebote**.
- Alle Lehrveranstaltungen finden Sie im Vorlesungsverzeichnis auf unserer [Website](#). Für LAGS sind diese aufgeteilt in folgende **zwei** Bereiche:

Pflichtmodul
„Künstlerisch-praktische Studien“

= **Grundschul-Fachklasse**

Pflichtmodul
„Kunstpädagogische Studien“

= **z. B. Seminare, Vorlesungen etc...**

Welche Kurse muss ich belegen?

(LASek, LAS-Sek, 4 Semester)

- Grundsätzlich teilt sich das Studium an der HFBK in unterschiedliche Lehrveranstaltungen auf: **Module** und **begleitende Lehrangebote**.
- Alle Lehrveranstaltungen finden Sie im Vorlesungsverzeichnis auf unserer Website. Für LASek und LAS-Sek sind diese aufgeteilt in folgende **zwei** Bereiche:

„Künstlerische Entwicklungsvorhaben“

= Arbeit in der künstlerischen
Fachklasse,
z. B. in Form von Einzel- und
Gruppenkorrekturen

Pflichtmodul

„Kunstpädagogische Studien“

= z. B. Seminare, Vorlesungen etc...

„Künstlerisch-praktische Studien“ (LAGS, 1. und 2. Semester)

- Das Modul „Künstlerisch-praktische Studien“ absolvieren Sie im Rahmen Ihres Studiums für das Lehramt an Grundschulen.
- In der Grundschul-Fachklasse werden Sie während der gesamten Studienzeit intensiv von einer Professor*in betreut.
- Die Arbeit in den Fachklassen besteht aus verschiedenen Lehrformaten (bspw. Klassentreffen, Projektarbeiten). Für die regelmäßige Teilnahme an diesen Formaten erhalten Sie am Ende des Semesters Ihre Leistungspunkte für das ganze Modul.

„Kunstpädagogische Studien“ (ab 1. Semester)

- Im Bereich „Kunstpädagogische Studien“ belegen Sie pro Semester eine Lehrveranstaltung nach Wahl.
- Das gesamte Angebot finden Sie im Vorlesungsverzeichnis unter „Kunstpädagogik“.
- Die Lehrformate sind unterschiedlich: Es gibt beispielsweise (Block)Seminare, Vorlesungen...etc.
- Die Prüfungsleistung (Referat, Hausarbeit, Essay, Projektarbeit) hängt von der jeweiligen Lehrveranstaltung ab und wird Ihnen von der Lehrperson mitgeteilt.

„Künstlerische Entwicklungsvorhaben“ (LA-Sek: 1. und 2. Semester, LAS-Sek: 1. bis 3. Semester)

- Die „Künstlerischen Entwicklungsvorhaben“ werden von Ihnen in Ihrer Fachklasse unter Betreuung Ihrer Klassenprofessor*in realisiert.
- Die Arbeit in den Fachklassen besteht aus verschiedenen Lehrformaten. Für die regelmäßige Teilnahme erhalten Sie am Ende des Semesters Ihre Leistungspunkte für das Modul: „Künstlerische Entwicklungsvorhaben“.

Einzelkorrektur

= Einzelgespräch mit Ihrer Professor*in

Gruppenkorrektur

= Gruppengespräch/Klassentreffen mit Ihren Kommiliton*innen, bei dem Sie über Ihre künstlerischen Entwicklungsvorhaben sprechen.

- Die Termine und Uhrzeiten für Einzel- und Gruppenkorrektur Ihrer Klassenprofessor*in entnehmen Sie bitte dem aktuellen Vorlesungsverzeichnis. In der Regel erhalten Sie auch bei den ersten Treffen Ihrer Klasse alle für Sie notwendigen Informationen von Ihrer Professor*in und den Tutor*innen!

Module	Studienschwerpunkt
Bildhauerei	Bildhauerei
Bühnenraum	Bühnenraum
Design	Design
Film	Film
Grafik/Fotografie	Grafik/Fotografie
Malerei/Zeichnen	Malerei/Zeichnen
Zeitbezogene Medien	Zeitbezogene Medien

Studienplan für das Lehramt an Grundschulen

Semester	Pflichtmodule	LP
1	1 Pflichtmodul: „Künstlerisch-praktische Studien“ (Grundschul-Fachklasse)	4
	1 Pflichtmodul: „Kunstpädagogische Studien“ (Seminar/Vorlesung nach Wahl)	2
2	1 Pflichtmodul: „Künstlerisch-praktische Studien“ (Grundschul-Fachklasse)	6
	1 Pflichtmodul: „Kunstpädagogische Studien“ (Seminar/Vorlesung nach Wahl)	2
3	1 Pflichtmodul: „Kunstpädagogische Studien“ (Seminar/Vorlesung nach Wahl)	2
4	Abschlusspräsentation (Präsentation der künstlerischen Arbeit mit Kolloquium)	2

Studienplan für das Lehramt an Stadtteilschulen und Gymnasien sowie für Sonderpädagogik

Semester	Modulbereich/begleitende Lehrangebote	LP LASek	LP LAS-Sek
1	1 Wahlpflichtmodul aus dem Bereich künstlerische Entwicklungsvorhaben (Arbeit in der künstlerischen Fachklasse)	5	4
	1 Pflichtmodul kunstpädagogische Studien (Seminar/Vorlesung nach Wahl)	-	2
2	1 Wahlpflichtmodul aus dem Bereich künstlerische Entwicklungsvorhaben (Arbeit in der künstlerischen Fachklasse)	5	4
	1 Pflichtmodul kunstpädagogische Studien (Seminar/Vorlesung nach Wahl)	3	2
3	1 Wahlpflichtmodul aus dem Bereich künstlerische Entwicklungsvorhaben (Arbeit in der künstlerischen Fachklasse)	-	5
	1 Pflichtmodul kunstpädagogische Studien (Seminar/Vorlesung nach Wahl)	3	-
4	Abschlusspräsentation (Präsentation der künstlerischen Arbeit mit Kolloquium)	6	3

Zulassung zur Abschlusspräsentation (LAGS)

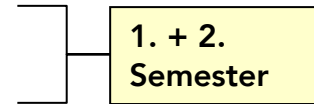
- Zur Abschlusspräsentation wird zugelassen, wer insgesamt mindestens 14 Leistungspunkte (LP) aus den folgenden Bereichen nachweisen kann:

10 LP

Modul „Künstlerisch-praktische Studien“

4 LP

Modul „Kunstpädagogische Studien“



- Insgesamt umfasst der Master-Teilstudiengang „Bildende Künste“ (ohne Abschlussmodul) 18 Leistungspunkte. 2 Leistungspunkte erhalten Sie bei erfolgreicher Abschlusspräsentation; sofern Sie bei der Anmeldung nicht bereits mehr als die angegebenen 14 Leistungspunkte nachgewiesen haben, sind noch weitere 2 Leistungspunkte von der Anmeldung bis zur Abschlusspräsentation aus folgenden Bereichen zu erbringen:

2 LP

Modul „Kunstpädagogische Studien“

Zulassung zur Abschlusspräsentation (LASEK)

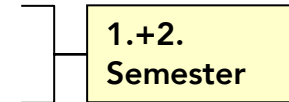
- Zur Abschlusspräsentation wird zugelassen, wer insgesamt 13 Leistungspunkte (LP) aus den folgenden Bereichen nachweisen kann:

10 LP

aus dem Bereich „Künstlerische Entwicklungsvorhaben“

3 LP

aus dem Modul „Kunstpädagogische Studien“



- Insgesamt umfasst der Bachelor-Teilstudiengang „Bildende Künste“ (ohne Abschlussmodul) 22 Leistungspunkte. 6 Leistungspunkte erhalten Sie bei erfolgreicher Abschlusspräsentation; sofern Sie bei der Anmeldung nicht bereits mehr als die angegebenen 13 Leistungspunkte nachgewiesen haben, sind noch weitere 3 Leistungspunkte von der Anmeldung bis zur Abschlusspräsentation aus folgenden Bereichen zu erbringen:

2 LP

aus dem Modul „Kunstpädagogische Studien“

Zulassung zur Abschlusspräsentation (LAS-Sek)

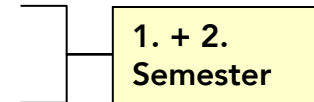
- Zur Abschlusspräsentation wird zugelassen, wer insgesamt 12 Leistungspunkte (LP) aus den folgenden Bereichen nachweisen kann:

8 LP

aus dem Bereich „Künstlerische Entwicklungsvorhaben“

4 LP

aus dem Modul „Kunstpädagogische Studien“



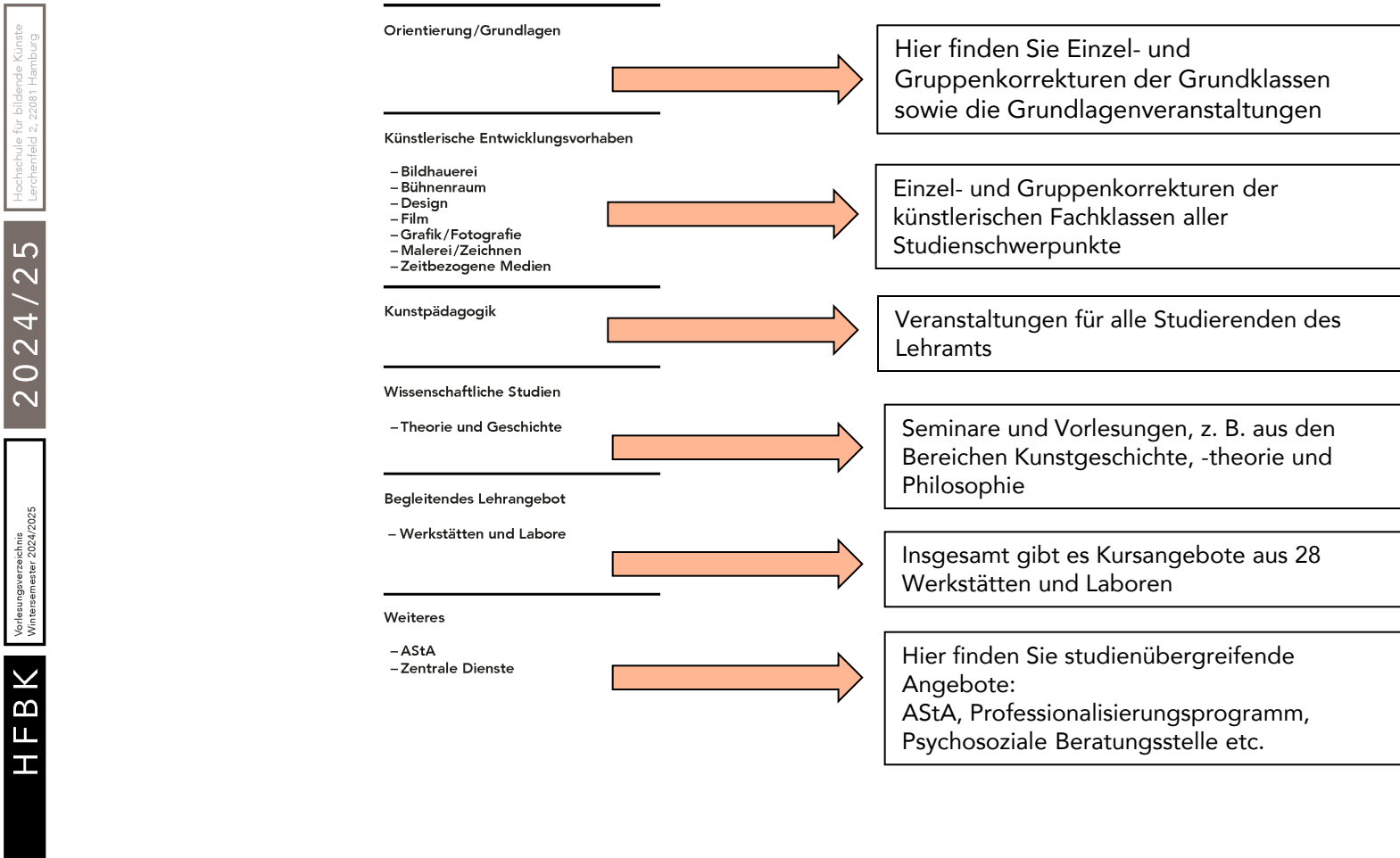
- Insgesamt umfasst der Master-Teilstudiengang „Bildende Künste“ (ohne Abschlussmodul) 20 Leistungspunkte. 3 Leistungspunkte erhalten Sie bei erfolgreicher Abschlusspräsentation; sofern Sie bei der Anmeldung nicht bereits mehr als die angegebenen 12 Leistungspunkte nachgewiesen haben, sind noch weitere 5 Leistungspunkte von der Anmeldung bis zur Abschlusspräsentation aus folgenden Bereichen zu erbringen:

5 LP

aus dem Bereich „Künstlerische Entwicklungsvorhaben“

Vorlesungsverzeichnis

Das Vorlesungsverzeichnis wird in der Regel zwei Wochen vor Semesterbeginn veröffentlicht. Die aktuelle Version finden Sie [hier](#).



Anmeldung zu Lehrveranstaltungen

- Die Anmeldung zu Lehrveranstaltungen erfolgt nach den Vorgaben der Lehrperson. Es gibt **kein** zentrales Online-Anmeldeverfahren zur Vergabe von Plätzen!
- Bitte informieren Sie sich im Vorlesungsverzeichnis, wie Sie sich zu Lehrveranstaltungen anmelden können. Diese Information finden Sie meist unter oder neben den einzelnen Beiträgen. Manche Lehrende wünschen eine verbindliche Anmeldung per E-Mail, andere hängen eine Liste an Ihre Tür, in die man sich per Unterschrift eintragen kann.
- **Wichtig:** Viele Veranstaltungen, insbesondere die Werkstattkurse, haben eine **begrenzte** Teilnehmer*innenzahl. Denken Sie also bitte an eine rechtzeitige Anmeldung.

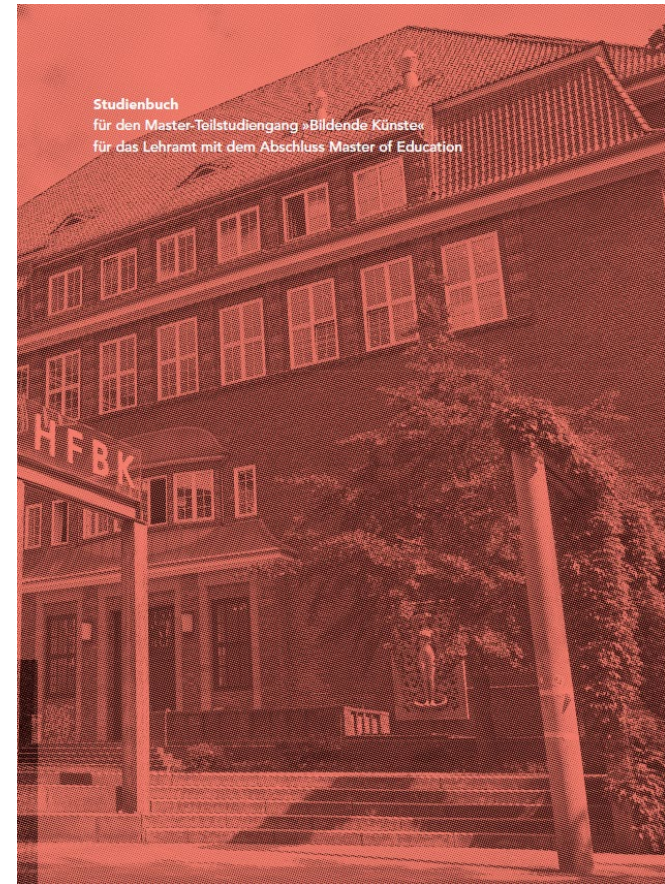
Bewertung von Studien- und Prüfungsleistungen

- Grundsätzlich gilt: Alle Prüfungsleistungen an der HFBK Hamburg sind unbenotet und werden mit „bestanden“ oder „nicht bestanden“ bewertet.
- Sie haben insgesamt drei Prüfungsversuche.
- **Nur** die Abschlussprüfung wird benotet und kann einmal wiederholt werden.

Das Studienbuch

- Das rote Studienbuch dient dem Nachweis Ihrer Studien- und Prüfungsleistungen. Die vollständige Eintragung und Anerkennung von Lehrveranstaltungen erfolgt durch die entsprechende Lehrperson und ihre eigenhändige **Unterschrift**.
- Das Studienbuch wird Ihnen während der Einführungsveranstaltungen zu Beginn Ihres Studiums ausgehändigt.
- Bitte denken Sie immer daran, Unterschriften von den Lehrpersonen in der jeweils letzten Veranstaltung des Semesters einzuholen.

Bitte passen Sie gut auf Ihr Studienbuch auf und führen Sie es sorgsam! Bei Verlust oder fehlenden Einträgen obliegt es Ihnen, Ihre Studienleistungen zu rekonstruieren und die Einträge von den zuständigen Lehrpersonen nachträglich einzuholen.



Studieren im Ausland

Die HFBK fördert mit großem Engagement vielfältige internationale Erfahrungen ihrer Studierenden:

- [Art School Alliance](#) (ASA)
 - Internationales Netzwerk renommierter Kunsthochschulen, Bewerbung einmal pro Semester möglich
- **Erasmus+ Programm**
 - [Studienaufenthalte](#) an [Erasmus-Partnerhochschulen](#), Bewerbung einmal jährlich (20.01.)
 - Förderung von selbstorganisierten [Praktika](#) im europäischen Ausland
- Die meisten Studienleistungen, die Sie während Ihres Austauschs erbringen, können Sie sich anrechnen lassen.
- **Ausstellungsaustausche**
 - Jährlich stattfindende Ausstellungskooperation mit dem [Goldsmiths College](#) in London
 - keine Anrechnung von Studienleistungen!

International Office

Öffnungszeiten: Di + Do, 10.00 – 12.00 und 13.00 – 15.00

im Gebäude Wartenau 15, direkt nach dem Eingang rechts (Wa 04b)

- **Mareike Stolley (Leitung)**

mareike.stolley@hfbk.hamburg.de

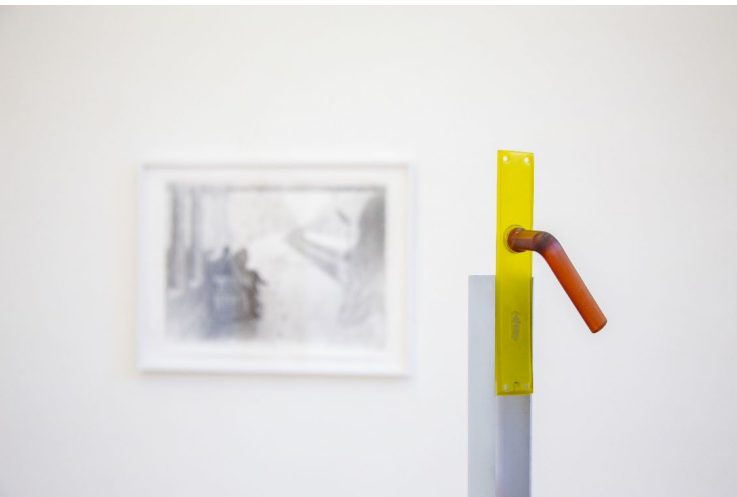
+49 40 23 85 82 247

- **Gaby Grumke**

internationaloffice@hfbk.hamburg.de

+49 40 23 85 82 265

Abteilung für Studierenden- und Prüfungsangelegenheiten



Ansprechpartner für alle Fragen rund um den formalen und administrativen Ablauf Ihres Studiums
bis zur Abschlussprüfung ist die Abteilung für Studierenden- und Prüfungsangelegenheiten
(Gebäude Wartenau 15)

- Bewerbungsverfahren
- Einschreibung, Rückmeldung, Exmatrikulation
(Beurlaubung, Semesterticket, Änderung der
Kontaktdaten, Studienzeit- und BAföG-Bescheinigungen)
- Gasthörer/Gaststudierende
- Anerkennung von (Vor-) Studienleistungen
- Organisation der Prüfungsverfahren
(1. Präsentation, Abschlussprüfungen)
- Abschlussdokumente



www.hfbk-hamburg.de/
www.hfbk-hamburg.de/en/

InfoService/Studierendenberatung

Aliaksandra Petrusevich,

Raum 4a Wa, +49 40 23 85 82 363,

aliaksandra.petrusevich@hfbk.hamburg.de oder hfbk-
studverw@hfbk.hamburg.de

- Zentrale Beratungsstelle bei administrativen und organisatorischen Fragen rund um Bewerbung und Studium an der HFBK Hamburg
- Offene Sprechzeiten vor Ort: dienstags & donnerstags/ 10-12 Uhr und 13-15 Uhr und individuell nach Terminvereinbarung



Abteilung für akademische Angelegenheiten



- Satzungen, Studien- und Prüfungsordnungen
- Module und Studiengangbeschreibungen
- Akkreditierungen
- Evaluationen
- Vorlesungsverzeichnis



International Office



1. Internationale **Kooperationen & Mobilitäten**

2. Internationale **Studierende** („degree-seeking“ und Gaststudierende)

Die HFBK fördert mit großem Engagement **internationale Erfahrungen:**

- Art School Alliance
- Erasmus+ Programm
- Ausstellungsaustausche



Kommunikationskanäle



HFBK Homepage www.hfbk-hamburg.de

HFBK Studierendenmailverteiler (myHFBK)
www.hfbk-hamburg.de/my-hfbk

HFBK flights www.hfbk.flights

Magazin »Lerchenfeld«
www.hfbk-hamburg.de/lerchenfeld

HFBK Social Media

- Facebook www.facebook.com/HFBKHamburg
- Instagram www.instagram.com/hfbkhamburg
- Twitter www.twitter.com/HFBKHamburg
- Youtube www.youtube.com/user/HamburgHFBK
- Mediathek www.mediathek.hfbk.net
- Hashtag #hfbkhamburg



www.hfbk-hamburg.de/
www.hfbk-hamburg.de/en/

Psychosoziale Beratung an der HFBK Hamburg



Nina Arthkamp

Dipl. Pädagogin / Supervisorin DGSv, Psychosoziale Beratung,
Raum K51 Le, +49 40 23 85 82 211, nina.arthkamp@hfbk-hamburg.de

Anlauf- und Erstberatungsstelle:

- im Umgang mit Konflikten, Krisen und Ängsten
- bei Schwierigkeiten in der Zusammenarbeit mit Lehrenden und anderen Studierenden
- bei seelischen Belastungssituationen
- bei Identitäts- und Orientierungsproblemen

Die Beratungsgespräche sind kostenlos, anonym und vertraulich.
Sie finden je nach Wunsch auf Deutsch oder Englisch statt.

offene Sprechzeiten im Semester

Di 16-18 Uhr / Do 12-14 Uhr

und Termine nach Vereinbarung ps.beratung@hfbk.hamburg.de



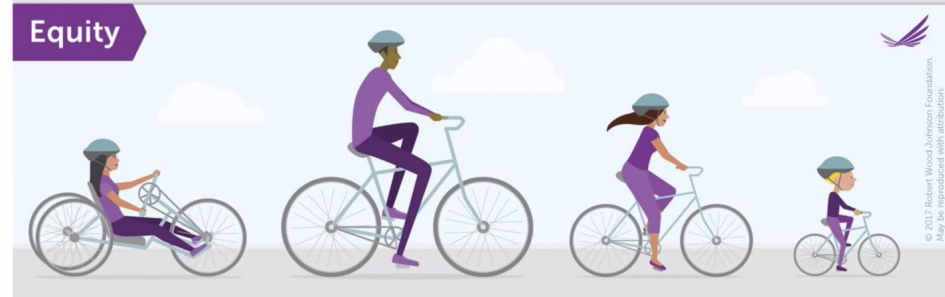
www.hfbk-hamburg.de/
www.hfbk-hamburg.de/en/

Diversität und Antidiskriminierung an der HFBK Hamburg

Equality



Equity



Diversitätsbeauftragte Nina Arthkamp

nina.arthkamp@hfbk.hamburg.de

- Ansprechperson im Fall von Benachteiligung, Diskriminierung, Mobbing, Belästigung und Gewalt
- Beratung zum Beschwerdemöglichkeiten

Lenkungsgruppe Diversität / Beschwerdestelle

beschwerde@hfbk.hamburg.de

- Bearbeitung von Beschwerden nach dem Allgemeinen Gleichbehandlungsgesetz (AGG) und der Antidiskriminierungsrichtlinie der HFBK
- Strategische Entwicklung und Umsetzung von Maßnahmen in Fragen von Diversität und Antidiskriminierung
 - [Antidiskriminierungsrichtlinie der HFBK Hamburg](#)
 - [Übersicht der Ansprechpersonen](#)



www.hfbk-hamburg.de/
www.hfbk-hamburg.de/en/



Alles Gute für Ihren Studienstart an der HFBK Hamburg!